

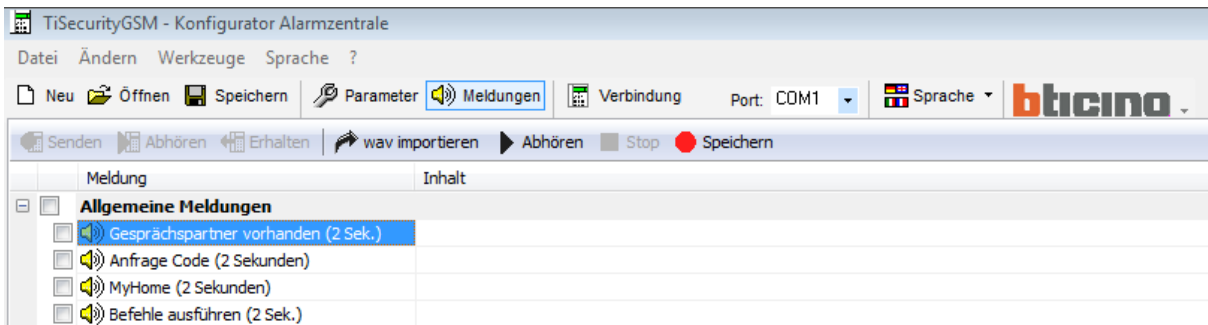
Praxis & Tipps

3485 oder 3486 Alarmzentralen – Meldungen
vokale wav Dateien Bearbeiten/einspielen

In den Alarmzentralen vom Type 3485 und 3486 werden vokale Meldungen verwaltet, die an die eingestellten Telefonnummern gesendet werden, wenn ein bestimmtes Ereignis stattfindet. Diese Meldungen sind in vier Register unterteilt:

Fixe Meldungen	FM	Allgemeine Meldungen	AM	Begrüßung, Codeabfrage, Status.....
		Meldungen Einbruchsicherung	ME	Anschlage scharf / unscharf.....
		Antwort auf Automationsbefehle	AA	Stopp, an, aus, auf, ab.....
Präsentation	P	Meldung für Präsentation	MP	Meldung welche Anlage
Individuelle Anrufe	IA	Meldung für Ereignis OPEN	ME	Beschreibung der Ereignisse 1...4 aus der Rubrik „Einstellung Anrufe“
Telefonbefehle	T	Telefonbefehle	T	Beschreibung der ersten vier Telefonbefehle (991...9914)

Alle diese Meldungen haben wir professionell in Deutsch erstellen lassen und können mit der entsprechenden Konfigurationssoftware TiSecurityGSM 3486 oder TiSecurityPolyx 3485 über den Menüpunkt „Werkzeuge / Meldungen (F4) / wav importieren“ eingefügt werden.



Auch steht Ihnen jeweils eine leere Projekt-Datei zur Verfügung in dem die Meldungs- Dateien (...wav) schon an die richtige Stelle importiert wurden (siehe Tabelle nächste Seite).

3486_Alarm_leer.jai und 3485_Alarm_leer.jai

Praxis & Tipps

3485 oder 3486 Alarmzentralen – Meldungen
vokale wav Dateien Bearbeiten/einspielen

Folgende Dateien stehen zur Verfügung:

Fixe Meldungen (siehe unten)			
Allgemeine Meldungen			
Gesprächspartner vorhanden	2 Sek.	eine beliebige Ziffer drücken und warten	FM_AM_eine beliebige Ziffer druecken und warten.wav
Anfrage Code	2 Sek.	bitte Code eingeben	FM_AM_bitte Code eingeben.wav
MyHome	2 Sek.	guten Tag	FM_AM_gutenTag.wav
Befehle ausführen	2 Sek.	zum Ausführen der Befehle	FM_AM_zum Ausfuehren der Befehle.wav
Meldungen Einbruchsicherung			
Anlage eingeschaltet	1 Sek.	Anlage scharf	FM_ME_Anlage scharf.wav
Anlage ausgeschaltet	1 Sek.	Anlage unscharf	FM_ME_Anlage unscharf.wav
Systemstatus	2 Sek.	Systemstatus	FM_ME_Systemstatus.wav
System in 24 Stunden Alarm	2 Sek.	Sabotagealarm	FM_ME_Sabotagealarm.wav
System im Einbruch-Alarm	2 Sek.	Einbruch Alarm	FM_ME_Einbruch Alarm.wav
Batteriefehler	2 Sek.	Batteriefehler	FM_ME_Batteriefehler.wav
Netzausfall	1 Sek.	Netzausfall	FM_ME_Netzausfall.wav
Antwort auf Automationsbefehle			
Stop	1 Sek.	Stopp	FM_AA_Stopp.wav
An	1 Sek.	Eingeschaltet	FM_AA_Eingeschaltet.wav
Aus	1 Sek.	Ausgeschaltet	FM_AA_Ausgeschaltet.wav
Auf	1 Sek.	Auf	FM_AA_auf.wav
Ab	1 Sek.	AB	FM_AA_ab.wav
Status	1 Sek.	Gerätstatus	FM_AA_Gerätstatus.wav
Achtung	1 Sek.	Achtung	FM_AA_Achtung.wav
Ausgeführt	1 Sek.	Ausgeführt	FM_AA_Ausgefuehrt.wav
Fehler	1 Sek.	Fehler	FM_AA_Fehler.wav
Präsentation (siehe unten)			
Meldungen für Präsentation			
Meldung für Präsentation	8 Sek.	Ihre MyHome Alarmanlage	P_MP_IhreMyHomeAlarmanlage.wav
Individuell Anrufe (siehe unten) Einstellungen unter Parameter / Kommunikator / Rufe eingeben			
Meldungen für Ereignis OPEN			
Ereignis 1	2 Sek.	z.B. Rauchalarm	IA_ME_Rauchalarm.wav
Ereignis 2	2 Sek.	z.B. Wasseralarm	IA_ME_Wasseralarm.wav
Ereignis 3	2 Sek.	z.B. Gasalarm	IA_ME_Gasalarm.wav
Ereignis 4	2 Sek.	z.B. Notruf	IA_ME_Notruf.wav
Telefonbefehle (siehe unten) Einstellungen unter Parameter / Telefonbefehle			
Telefonbefehle			
Telefonbefehle 1	2 Sek.	z.B. Anlage scharf	FM_ME_Anlage scharf.wav
Telefonbefehle 2	2 Sek.	z.B. Anlage unscharf	FM_ME_Anlage unscharf.wav
Telefonbefehle 3	2 Sek.	z.B. Rauchalarm ausgeschaltet	T_T_Rauchalarm_Ausgeschaltet.wav
Telefonbefehle 4	2 Sek.	frei	--